

Dell Wyse Cloud Client

Wyse 3010

Quick Start Guide

Rövid útmutató

Руководство по быстрому началу работы

Hızlı Başlangıç Kılavuzu

מדריך להתחלה מהירה



1 Install the horizontal stand

Szerelje fel a vízszintes állványt
Установите горизонтальную стойку
Yatay ayaklıđı takın

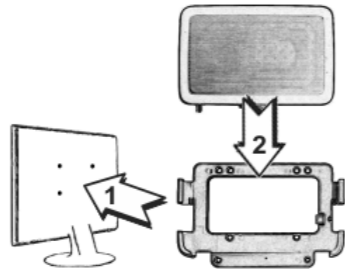
התקן את המעמד האופקי



Or install the VESA mount

Vagy szerelje fel a VESA konzolt
Или установите крепление VESA
Veya VESA montajını takın

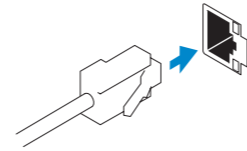
לחלופין, התקן את מתקן ההרכבה VESA



2 Connect the network

Csatlakoztassa a hálózathoz.
Подключите сетевой кабель
Ađı bađlayın.

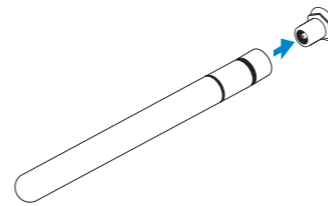
חבר את הרשת



Network connector
Hálózati csatlakozó
Разъем для сетевого подключения
Ađ konnektörü

מחבר רשת

Or | Vagy | или | Veya | לחלופין



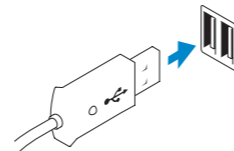
Wireless antenna
Vezeték nélküli antenna
Антенна беспроводной сети
Kablosuz anten

אנטנה אלחוטית

3 Connect the keyboard and mouse

Csatlakoztassa a billentyűzetet és az egeret.
Подключите клавиатуру и мышь
Klavve ve fareyi bađlayın

חבר את המקלדת ואת העכבר



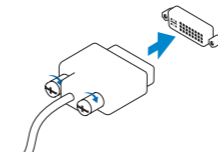
USB Connector
USB aljzat
Разъем USB
USB Konnektörü

מחבר USB

4 Connect the display

Csatlakoztassa a képernyőt.
Подключите дисплей
Ekranı bađlayın.

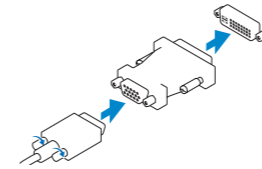
חבר את התצוגה



DVI-I connector
DVI-I csatlakozó
Разъем DVI-I
DVI-I konnektörü

מחבר DVI-I

Or | Vagy | или | Veya | לחלופין

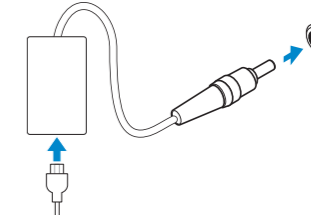


VGA adapter
VGA-adapter
VGA-адаптер
VGA adaptörü

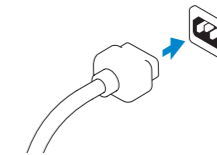
מתאם VGA

5 Connect the power cable on your client device and display

Csatlakoztassa a klienszűkűz és a képernyű tápkábelét.
Подключите кабель питания на клиентском устройстве и дисплее
İstemci aygıtınıza ve ekrana güç kablosunu bađlayın
חבר את כבל החשמל של התקן הלקוח ושל התצוגה



Client device power connector
Klienszűkűz tápcsatlakozója
Разъем для подключения питания клиентского устройства
İstemci aygıt güç konnektörü
מחבר החשמל של התקן הלקוח



Display power connector
Képernyű tápcsatlakozója
Разъем для подключения питания дисплея
Ekran güç konnektörü
מחבר לוח תצוגה

- NOTE:** Your client device is ready to use when the client device activity light goes off.
 - MEGJEGYZÉS:** A klienszűkűz használatra kész, amint a klienszűkűz aktivitási jelzőfénye kialszik.
 - ПРИМЕЧАНИЕ:** Когда индикатор активности клиентского устройства погаснет, этот означает, что устройство готово к работе.
 - NOT:** İstemci aygıtınız etkinlik ışığı söndüğünde kullanıma hazırdır.
- הערה: התקן הלקוח מוכן לשימוש כאשר נורת הפעילות של התקן הלקוח כבויה.

6 Turn on your client device and display

Kapcsolja be a klienszűkűzt és a képernyűt.
Включите клиентское устройство и дисплей
İstemci aygıtınızı ve ekranınızı açın

הפעל את התקן הלקוח ואת התצוגה

Product support and manuals

Terméktámogatás és kézikönyvek
Документация и руководства по продукции
Ürün desteği ve kılavuzlar

תמיכה ומדריכים עבור המוצר

dell.com/support
dell.com/support/manuals

Contact Dell

Kapcsolat | Связь с Dell
Dell'e Ulaşın | Dell עם קשר

dell.com/contactdell

Regulatory and safety

Szabályozás és biztonság
Вопросы нормативного соответствия и безопасности
Yasal bildirim ve emniyet

תקנות ובטיחות

dell.com/regulatory_compliance

Regulatory model

Szabályozási modell | Нормативный номер модели
Resmi model | דגם תקינה

Tx0

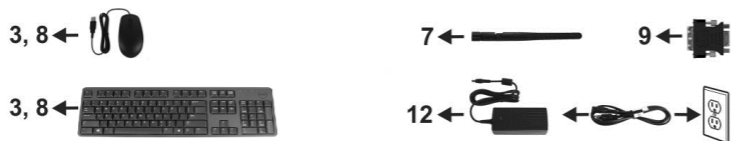
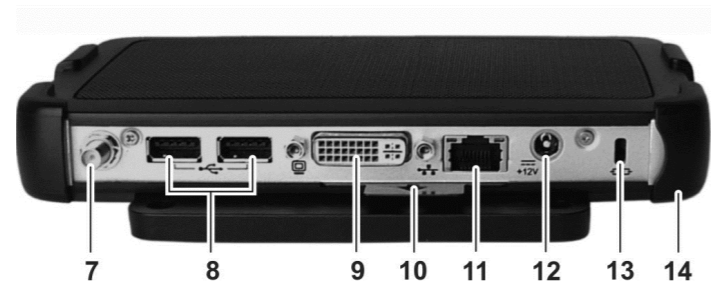
Client device model

Klienseszköz modell | Модель клиентского устройства
İstemci aygıt modeli | דגם התקן הלקוח

Dell Wyse Cloud Client
Wyse 3010

Features

A termék részei | Возможности | Özellikler | תכונות



NOTE: Components may vary based on model and location.

MEGJEGYZÉS: A komponensek a modelltől és a helyszintől függően változhatnak.

ПРИМЕЧАНИЕ: Компоненты могут различаться в зависимости от модели и местоположения.

NOT: Bileşenler modele ve konuma göre değişiklik gösterebilir.

הערה: הרכיבים עשויים להשתנות בהתאם לדגם ולמיקום.

1. Microphone in
2. Headphone out
3. USB 2.0 port (2)
4. SD card slot (available only on some 3010 devices)
5. Activity light
6. Power on/off button and light
7. Wireless antenna port (optional)
8. USB 2.0 port (2)
9. DVI-I port (1x DVI-D/1x VGA)
10. Product information tab

1. Mikrofon bemenet
2. Fejhallgató kimenet
3. USB 2.0 aljzat (2)
4. SD kártya aljzat (csak némelyik 3010 típusú készülékkel kapható)
5. Aktivitási jelzőfény
6. Be-/kikapcsoló gomb és jelzőfény
7. Vezeték nélküli antenna bemenet (külön kapható)
8. USB 2.0 aljzat (2)
9. DVI-I kimenet (1 db DVI-D / 1 db VGA)

11. Network port, 10/100/1000 Base-T
12. +12V DC Power adapter input
13. Lock receptacle
14. Horizontal stand/VESA mount

10. Termékinformációs fül
11. Hálózati bemenet, 10/100/1000 Base-T
12. +12V DC tápadapter-bemenet
13. Rögzítőfoglalat
14. Vízszintes állvány / VESA konzol

1. Микрофонный вход
2. Выход для наушников
3. Порт USB 2.0 (2)
4. Разъем для SD-карты (имеется только на некоторых устройствах 3010)
5. Индикатор активности
6. Кнопка включения/выключения питания со световым индикатором
7. Разъем для подключения антенны беспроводного соединения (опция)
8. Порт USB 2.0 (2)

1. Mikrofon girişi
2. Kulaklık çıkışı
3. USB 2.0 bağlantı noktası (2)
4. SD kart yuvası (yalnızca bazı 3010 cihazlarda bulunur)
5. Etkinlik ışığı
6. Güç açma/kapatma düğmesi ve ışığı
7. Kablosuz anten bağlantı noktası (isteğe bağlı)
8. USB 2.0 bağlantı noktası (2)

9. Разъем DVI-I (1x DVI-D / 1x VGA)
10. Информационная табличка
11. Сетевой порт, 10/100/1000 Base-T
12. Вход для адаптера питания +12 В пост. тока
13. Гнездо для устройства защиты от краж
14. Горизонтальная стойка/крепление VESA

9. DVI-I bağlantı noktası (1x DVI-D/1x VGA)
10. Ürün bilgi etiketi
11. Ağ bağlantı noktası, 10/100/1000 Base-T
12. +12V DC Güç adaptörü girişi
13. Kilitleme prizi
14. Yatay ayaklık/VESA montaj parçası

11. יציאת רשת, 10/100/1000 Base-T
12. כניסה למתאם חשמל +12V
13. שקע נעילה
14. מעמד אופקי/מתקן הרכבת VESA

1. כניסת מיקרופון
2. יציאת שמע
3. יציאות USB 2.0 (2)
4. חריץ לקריאת כרטיס SD (זמין רק בחלק ממכשירי 3010)
5. נורית פעילות
6. לחצן הפעלה/כיבוי מואר
7. יציאת אנטנה אלחוטית (אופציונלית)
8. יציאות USB 2.0 (2)
9. יציאת DVI-I (1x DVI-D/1x VGA)
10. תווית נתוני מוצר



EAC

Printed in Poland.
2015-04